

Online-Zertifikatslehrgang

KI-Manager (IHK)

Künstliche Intelligenz (KI) in der Anwendung



Darum geht's



Künstliche Intelligenz (KI) stellt die Wirtschaft auf den Kopf, da sich Unternehmen, die KI einsetzen, einen Wettbewerbsvorteil verschaffen können. Gleichzeitig löst sie große Verunsicherung aus, weil ihre Folgen für Geschäftsmodelle, Prozesse und die Zusammenarbeit nicht final absehbar sind. Wie Unternehmen die Herausforderungen durch KI erkennen und ihre Chancen sowie ihre Einsatzmöglichkeiten im Unternehmen nutzen können, vermittelt dieser Lehrgang.

Für wen?



Für **Fach- und Führungskräfte, Projektleiterinnen und Projektleiter sowie für Entscheiderinnen und Entscheider**, die als Innovations- und Digitalisierungstreibende das Thema KI im Unternehmen voranbringen möchten. Vorkenntnisse in KI sind nicht erforderlich.

Nutzen für Teilnehmende und Unternehmen



KI-Manager (IHK) verstehen die strategische Bedeutung der KI für die zukünftige Entwicklung des Unternehmens und seiner Geschäftsprozesse.

Sie können ...

- konkrete Anwendungsfelder von KI im eigenen Unternehmen identifizieren und bewerten.
- eine langfristige KI-Vision und Umsetzungsstrategie entwickeln.
- die Schlüsselfunktion als Berater, Initiatoren und Multiplikatoren für KI-Anwendungen übernehmen.

Anmeldung

Bitte melden Sie sich über Ihre IHK bzw. über Ihr IHK-Bildungszentrum an: www.ihk.de/#ihk-finder

Technische Voraussetzungen: Betriebssystem mit einer aktuellen Version, jeweils mit Soundkarte/Soundausgabe und Anschluss für ein Headset // Kopfhörer mit Mikrofon (Headset), Webcam // Internetzugang mit mind. 0,6 Mbps Downstream und mind. 1 Mbps im Upstream (im Router oder unter Einstellungen/ Netzwerkeinstellungen abrufbar) // Aktuelle Version eines HTML5-Browsers (z. B. Chrome, Firefox) // **Per Link gelangen die Teilnehmenden in den virtuellen Klassenraum.**

Informationen zum Datenschutz: Entsprechend der Auflagen der geltenden Datenschutzbestimmungen speichert und verarbeitet die IHK bzw. das IHK-Bildungszentrum die zur Anmeldung erforderlichen personenbezogenen Daten und gibt diese ausschließlich zur ordnungsgemäßen Durchführung der Online-Weiterbildung an Dienstleister der IHK-Organisation weiter.

Online-Zertifikatslehrgang

KI-Manager (IHK)

Künstliche Intelligenz (KI) in der Anwendung

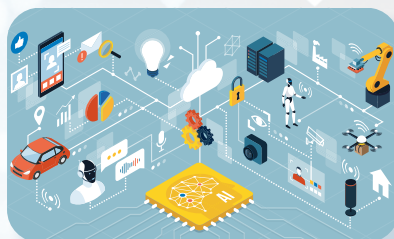
Umfang und Inhalte (Auswahl)

Sechs Trainingsmodule mit **56 Lehrgangsstunden als Live-Online-Training** sowie ca. 18 Lehrgangsstunden als modulbegleitendes Selbstlernstudium.

- | | |
|---|---|
| 1. KI als transformative Technologie | Der aktuelle Stand der KI und ihre Bedeutung für Wirtschaft, Arbeit und Gesellschaft |
| 2. Wie funktioniert KI? | Maschinelles Lernen und Neuronale Netze als Kern der KI |
| 3. Innovationspotential von KI im bzw. für das Unternehmen | Von Marketing und Logistik bis Finanzwesen, Forschung und Produktion |
| 4. Wettbewerbsvorteile durch eine KI-Strategie | Elemente, Entwicklungsansätze, Organisation und Personal für eine wirkungsvolle KI-Strategie und eine weitblickende KI-Vision |
| 5. KI-Anwendungen finden und bewerten | Roadmap von der KI-Vision zur Anwendung: Daten, Customer Journey, Geschäftsprozesse |
| 6. Markteinführung und Betrieb von KI-Anwendungen | Gezielt zum Ergebnis, Hürden vorhersehen, Wachstum initiieren |
| Digitaler IHK-Abschlussstest | Kurzpräsentation der Projektarbeiten inkl. Diskussions- und Fragerunde sowie persönlichem Feedback-Gespräch |

Online-Zertifikatslehrgang

- Zentrale Durchführung mit erfahrenen Online-Trainerinnen und -Trainern
- Abwechslungsreiches Blended-Learning-Konzept für optimale Lernerfolge
- Bundesweit anerkanntes IHK-Zertifikat (in Deutsch und Englisch) inklusive digitalem IHK-Badge für Social-Media-Profile, E-Mail-Signatur usw.



Termine



Live-Online-Training/E-Learning

		13. September bis 11. Dezember 2024 i. d. Regel: 17:00 – 20:00 Uhr	13. September bis 12. Dezember 2024 i. d. Regel: 17:00 – 20:00 Uhr
Technischer Kick-off		13. September 2024, 12:00 – 12:45 Uhr	13. September 2024, 13:00 – 13:45 Uhr
Modul 1 Was ist KI? Künstliche Intelligenz als transformative Technologie	8 LStd.	16. und 23. September 2024, jeweils 17:00 – 20:00 Uhr	17. und 24. September 2024, jeweils 17:00 – 20:00 Uhr
Modul 2 Wie funktioniert KI? Maschinelles Lernen und Neuronale Netze	8 LStd.	30. September und 07. Oktober 2024, jeweils 18:00 – 21:00 Uhr	01. und 08. Oktober 2024, jeweils 17:00 – 20:00 Uhr
Modul 3 Innovationspotential von KI im Unternehmen	8 LStd.	14. und 21. Oktober 2024, jeweils 17:00 – 20:00 Uhr	15. und 22. Oktober 2024, jeweils 17:00 – 20:00 Uhr
Modul 4 Wettbewerbsvorteile durch eine KI-Strategie	8 LStd.	28. Oktober und 04. November 2024, jeweils 17:00 – 20:00 Uhr	29. Oktober und 05. November 2024, jeweils 17:00 – 20:00 Uhr
Modul 5 KI-Anwendungen finden und bewerten	8 LStd.	11. und 18. November 2024, jeweils 16:00 – 19:00 Uhr	12. und 19. November 2024, jeweils 17:00 – 20:00 Uhr
Modul 6 Markteinführung und Betrieb von KI-Anwendungen	8 LStd.	25. November und 02. Dezember 2024, jeweils 16:00 – 19:00 Uhr	26. November und 03. Dezember 2024, jeweils 17:00 – 20:00 Uhr
IHK-Zertifikatstest (online) Lehrgangsinerner digitaler Abschlusstest (Präsentation der Projektarbeiten inkl. Fachgespräch)	8 LStd.	11. Dezember 2024, 09:00 – 17:00 Uhr	12. Dezember 2024, 09:00 – 17:00 Uhr
Gesamtumfang Live-Online-Training	56 LStd.		
zzgl. modulbegleitendes Selbstlernstudium	ca. 18 LStd.		

Termine



Live-Online-Training/E-Learning

		24. September 2024 bis 08. Januar 2025 i. d. Regel: 17:00 – 20:00 Uhr	24. September 2024 bis 09. Januar 2025 i. d. Regel: 09:00 – 12:00 Uhr
Technischer Kick-off		24. September 2024, 12:00 – 12:45 Uhr	24. September 2024, 13:00 – 13:45 Uhr
Modul 1 Was ist KI? Künstliche Intelligenz als transformative Technologie	8 LStd.	25. September und 02. Oktober 2024, jeweils 17:00 – 20:00 Uhr	27. September und 04. Oktober 2024, jeweils 09:00 – 12:00 Uhr
Modul 2 Wie funktioniert KI? Maschinelles Lernen und Neuronale Netze	8 LStd.	09. und 16. Oktober 2024, jeweils 17:00 – 20:00 Uhr	11. und 18. Oktober 2024, jeweils 09:00 – 12:00 Uhr
Modul 3 Innovationspotential von KI im Unternehmen	8 LStd.	24. und 30. Oktober 2024, jeweils 17:00 – 20:00 Uhr	25. und 30. Oktober 2024, jeweils 09:00 – 12:00 Uhr
Modul 4 Wettbewerbsvorteile durch eine KI-Strategie	8 LStd.	06. und 13. November 2024, jeweils 17:00 – 20:00 Uhr	08. und 15. November 2024, jeweils 09:00 – 12:00 Uhr
Modul 5 KI-Anwendungen finden und bewerten	8 LStd.	20. November und 04. Dezember 2024, jeweils 17:00 – 20:00 Uhr	22. November und 06. Dezember 2024, jeweils 09:00 – 12:00 Uhr
Modul 6 Markteinführung und Betrieb von KI-Anwendungen	8 LStd.	11. und 18. Dezember 2024, jeweils 16:00 – 19:00 Uhr	13. und 20. Dezember 2024, jeweils 09:00 – 12:00 Uhr
IHK-Zertifikatstest (online) Lehrgangsinthener digitaler Abschlusstest (Präsentation der Projektarbeiten inkl. Fachgespräch)	8 LStd.	08. Januar 2025, 09:00 – 17:00 Uhr	09. Januar 2025, 09:00 – 17:00 Uhr
Gesamtumfang Live-Online-Training	56 LStd.		
zzgl. modulbegleitendes Selbstlernstudium	ca. 18 LStd.		